



# VRLA Battery

# MR155-12

## MR 系列前置端子式免维护蓄电池

### 闽华 MR 系列前置端子式免维护蓄电池

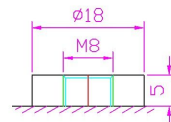
- 特殊的高锡合金为板栅材料，使板栅具备超强耐腐蚀性能
- 独特的铅膏配方及高温固化工艺，使电池具备良好的充电接受性能与高倍率放电性能
- 端子前置式设计，安装空间更节省，安装更方便快捷
- 100%出厂精密容量检验，一致性极佳
- 浮充模式下达到 10 年以上的浮充设计使用寿命

### 应用范围:

- 自动报警系统
- 电气自动控制系统
- 电力不断电系统
- 光伏储能系统
- 一般不断电系统
- 集中式大型机房电源系统
- 分布式小型机房电源系统
- 金融系统不断电系统

### 材料组成:

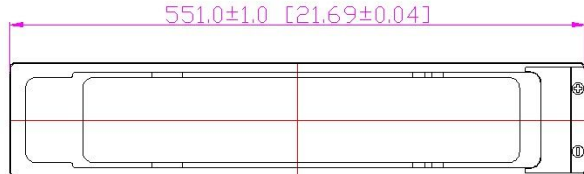
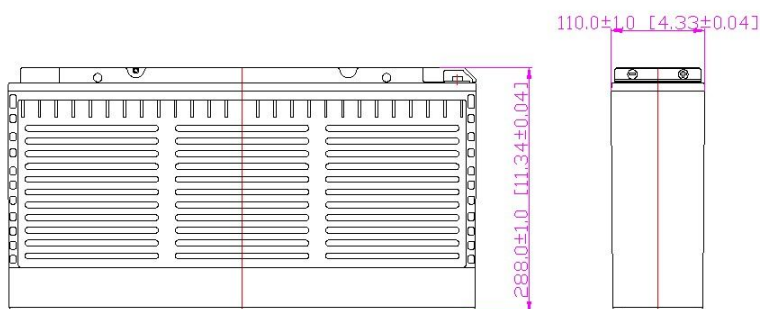
- 组件 ..... 材料
- 正极板 ..... 二氧化铅
- 负极板 ..... 海绵状铅
- 电池壳 ..... ABS 工程塑料
- Sealant ..... Epoxy
- 安全阀 ..... 氟化橡胶
- 线端子 ..... 铜镀银
- 隔板 ..... 超细玻璃纤维
- 电解液 ..... 分析纯硫酸



M8 Bolt

B5 Terminal

551.0±1.0 [21.69±0.04]



### 技术参数表:

电池标称型号	MR155-12 (12V155AH)			
电池设计寿命	大于 10 年设计浮充使用寿命			
设计容量 (25℃)	20HR (8.330A, 10.8V)	10HR (15.500A, 10.8V)	5HR (27.910A, 10.5V)	1HR (86.280A, 10.5V)
	166.60AH	155.00AH	139.55AH	86.28AH
详细外型尺寸	Length (长)	Width (宽)	Height (高)	Total Height (总高)
	551 mm	110 mm	288 mm	288 mm
电池重量标准	48.50KG ± 3%			
电池标称内阻	100%充电完成的时候在 25℃环境下: ≤ 4.00mΩ			
电池自放电率	在 25℃环境下, 每月 2% 自放电率			
不同温度下的容量 (20HR)	40℃	25℃	0℃	-15℃
	102%	100%	85%	65%
充电电压 (25℃)	循环模式		浮充模式	
	14.4-15.0V (-30mV/℃), 最大充电电流: 38.75A		13.5-13.8V (-20mV/℃)	

福建省闽华电源股份有限公司

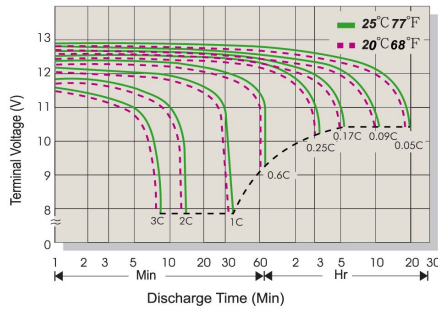
FUJIAN MINHUA POWER SOURCE CO., LTD.

Web: www.mhb-battery.com.cn

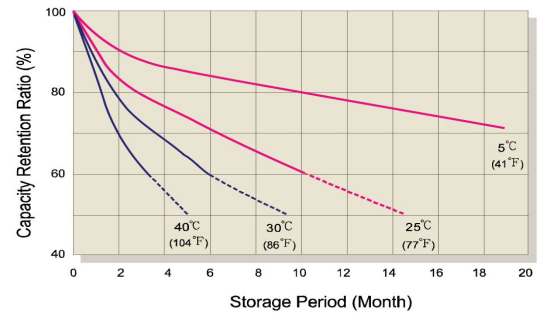
Mail: sales@chinaminhua.com.cn

V-0 2016-8-03

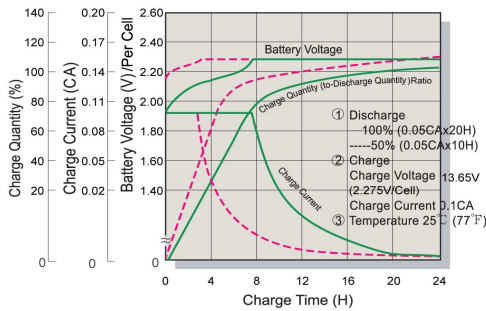
不同放电倍率下的定电流放电特性



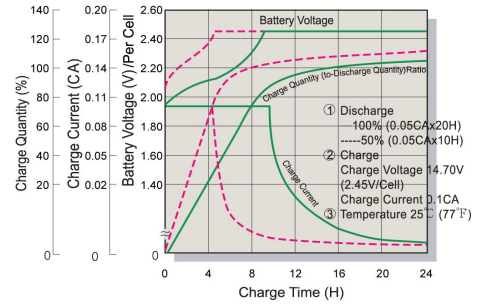
不同温度下的容量保存率特性



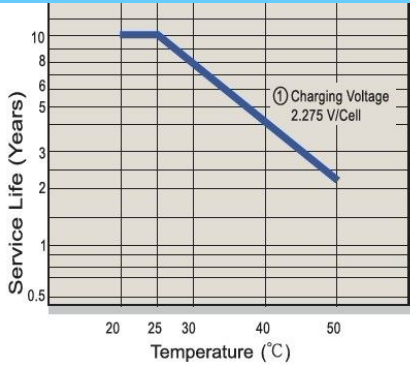
浮充模式下充电时间与电池电压关联特性



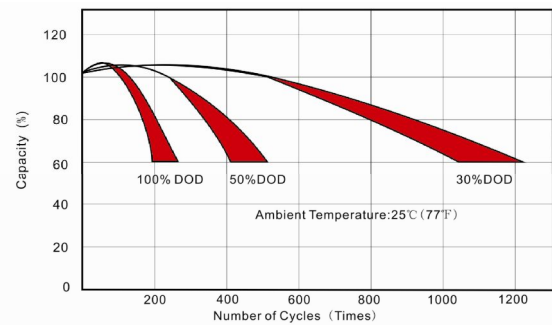
循环模式下充电时间与电池电压关联特性



不同温度下的浮充寿命特性



不同放电深度下的循环寿命特性



定电流放电特性 (CC,Unit:A) at 25°C(77°F)

F.V/Time	5Min	10Min	15Min	30Min	1Hr	2Hr	3Hr	4Hr	5Hr	6Hr	10Hr	20Hr
1.80V/Cell	501.30	352.10	246.37	139.62	85.55	53.39	41.51	32.65	27.67	18.49	15.50	8.33
1.75V/Cell	505.54	355.08	248.46	140.81	86.28	53.84	41.86	32.92	27.91	18.64	15.73	8.46
1.70V/Cell	518.18	363.96	254.67	144.33	88.43	55.19	42.91	33.75	28.60	19.11	15.97	8.58
1.67V/Cell	530.82	372.83	260.88	147.85	90.59	56.54	43.95	34.57	29.30	19.58	16.20	8.71
1.60V/Cell	554.45	389.43	272.49	154.43	94.62	59.05	45.91	36.11	30.61	20.45	16.43	8.83

定功率放电特性 (CP,Unit:W) at 25°C(77°F)

F.V/Time	5Min	10Min	15Min	30Min	1Hr	2Hr	3Hr	4Hr	5Hr	6Hr	10Hr	20Hr
1.80V/Cell	977.5	686.59	480.42	272.27	166.82	104.11	80.94	63.66	53.96	36.05	30.23	16.25
1.75V/Cell	985.8	692.41	484.49	274.57	168.24	104.99	81.63	64.20	54.42	36.36	30.68	16.49
1.70V/Cell	1010.5	709.72	496.60	281.44	172.44	107.62	83.67	65.81	55.78	37.27	31.13	16.74
1.67V/Cell	1035.1	727.03	508.71	288.30	176.65	110.24	85.71	67.41	57.14	38.17	31.59	16.98
1.60V/Cell	1081.2	759.40	531.36	301.14	184.51	115.15	89.53	70.41	59.68	39.87	32.04	17.23